



Pompes à chaleur
Réversible



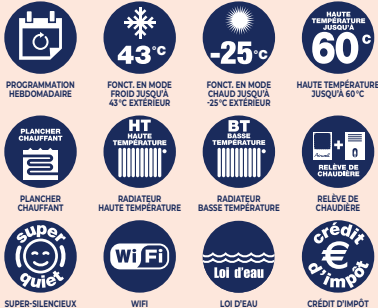
MA MAISON
HYBRIDE
par Airwell.



+ PRODUITS

- Télécommande RCW30 incluse
- Large gamme de puissance et sortie d'eau jusqu'à 60 °C: idéal en neuf et rénovation
- Appoint électrique 3 kW ou 9 kW inclus⁽²⁾

CARACTÉRISTIQUES



SUBVENTIONS



GARANTIES

AVEC UNE MISE EN SERVICE PAR LES STATIONS TECHNIQUES AGRÉÉES AIRWELL, ACCÉDEZ À L'EXTENSION DE GARANTIE AIRWELL:

- **1 an** main-d'œuvre,
- **5 ans** pièces,
- **5 ans** compresseur.



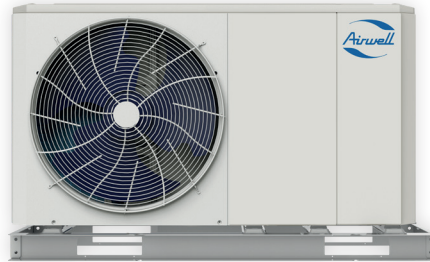
Airwell

WELLEA MONOBLOC

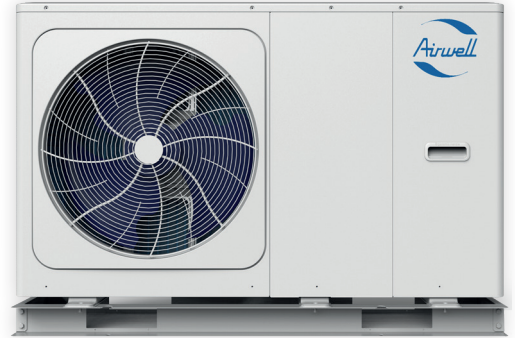
Pompe à chaleur monobloc



RCW30
incluse



4-6 kW



8-16 kW

LE + « DÉVELOPPEMENT DURABLE »

- > Économies d'énergie grâce à la classe énergétique A+++.
- > Réduction de vos factures: COP jusqu'à 5,10.

LE + « UTILISATEUR »

- > Idéal en remplacement d'une chaudière gaz ou fioul.
- > Permet de conserver les émetteurs de chauffage grâce à la température d'eau de 60 °C.
- > Contrôle de la pompe à chaleur à distance grâce à la connectivité AirHome (en standard).

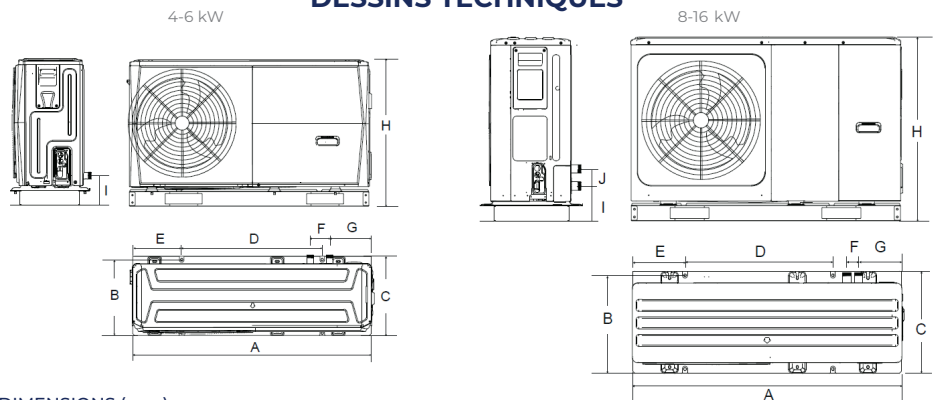
LE + « INSTALLATEUR »

- > Gestion de la cascade jusqu'à 6 unités.
- > Loi d'eau personnalisable.
- > Concept **ZÉRO** option: contrôle de 2 zones, contrôle bivalent, contact Smart Grid, et plus en série.
- > Produit modulaire: chauffage / refroidissement / eau chaude sanitaire (avec accessoires).

LE + « TECHNOLOGIE »

- > Modèle ultra-silencieux: 30 dB(A) à 5 m⁽¹⁾.
- > Fonctionnement jusqu'à -25 °C extérieur.
- > Certifié HP Keymark, performances garanties.

DESSINS TECHNIQUES



DIMENSIONS (mm)

MODÈLE	A	B	C	D	E	F	G	H	I	J
4/6 kW	1295	397	429	760	265	105	225	792	161	-
8/10/12/14/16 kW	1385	482	526	760	270	60	221	945	182	81

(1) Pression acoustique du modèle 4kW, champ libre directivité 1.

(2) Selon modèle.

DONNÉES TECHNIQUES

MODÈLE	AW-WHPMA 04-H91	AW-WHPMA 06-H91	AW-WHPMA 08-H91	AW-WHPMA 10-H91	AW-WHPMA 12-H91	AW-WHPMA 14-H91	AW-WHPMA 16-H91	AW-WHPMA 12-H93	AW-WHPMA 14-H93	AW-WHPMA 16-H93
Code	7HP061075	7HP061076	7HP061077	7HP061078	7HP061079	7HP061080	7HP061081	7HP061082	7HP061083	7HP061084
Phase	Monophasé				Monophasé			Triphasé		

MODE CHAUFFAGE

Air +7°C Eau 30/35°C	Puissance calorifique	kW	4,20	6,35	8,40	10,00	12,10	14,50	15,90	12,10	14,50	15,90
	Puissance absorbée	kW	0,82	1,28	1,63	2,02	2,44	3,15	3,53	2,44	3,15	3,53
	COP		5,10	4,95	5,15	4,95	4,95	4,60	4,50	4,95	4,60	4,50
Air -7°C Eau 30/35°C	Puissance calorifique	kW	4,70	6,00	7,00	8,00	10,00	12,00	13,10	10,00	12,00	13,10
	Puissance absorbée	kW	1,52	2,00	2,19	2,62	3,33	4,21	4,85	3,33	4,21	4,85
	COP		3,10	3,00	3,20	3,05	3,00	2,85	2,70	3,00	2,85	2,70
Air +7°C Eau 47/55°C	Puissance calorifique	kW	4,40	6,00	7,50	9,50	12,00	13,80	16,00	12,00	13,80	16,00
	Puissance absorbée	kW	1,49	2,00	2,36	3,06	3,87	4,60	5,52	3,87	4,60	5,52
	COP		2,95	3,00	3,18	3,10	3,10	3,00	2,90	3,10	3,00	2,90
Air -7°C Eau 47/55°C	Puissance calorifique	kW	4,00	5,15	6,15	7,05	10,60	11,30	12,60	10,60	11,30	12,60
	Puissance absorbée	kW	2,05	2,58	3,00	3,53	5,25	5,46	6,29	5,25	5,46	6,29
	COP		1,95	2,00	2,05	1,97	2,02	2,01	2,00	2,02	2,01	2,00

MODE REFROIDISSEMENT

Air 35°C Eau 12/7°C	Puissance frigorifique	kW	4,70	7,00	7,45	8,20	11,50	12,40	14,00	11,50	12,40	14,00
	Puissance absorbée	kW	1,36	2,33	2,22	2,52	4,18	4,96	5,60	4,18	4,96	5,60
	EER		3,45	3,00	3,35	3,25	2,75	2,50	2,50	2,75	2,50	2,50
Air 35°C Eau 23/18°C	Puissance frigorifique	kW	4,50	6,50	8,30	9,90	12,00	13,50	14,90	12,00	13,50	14,90
	Puissance absorbée	kW	0,82	1,35	1,64	2,18	3,04	3,75	4,38	3,04	3,75	4,38
	EER		5,50	4,80	5,05	4,55	3,95	3,60	3,40	3,95	3,60	3,40

PERFORMANCES

Classe énergétique (climat tempéré)	Sortie d'eau à 35°C		A+++				A+++					
	Sortie d'eau à 55°C		A++				A++					
Efficacité saisonnière (climat tempéré)	Sortie d'eau à 35°C	%	191	195	205	205	189	186	182	189	186	182
	Sortie d'eau à 55°C	%	130	138	132	137	135	136	133	135	136	133
SCOP (climat tempéré)	Sortie d'eau à 35°C		4,85	4,95	5,21	5,19	4,81	4,72	4,62	4,81	4,72	4,62
	Sortie d'eau à 55°C		3,31	3,52	3,36	3,49	3,45	3,47	3,41	3,45	3,47	3,41
Puissance acoustique	dB(A)		55	58	59	60	65	65	68	65	65	68
Pression acoustique à 1m	dB(A)		45	48	49	51	53	54	58	54	54	58

PLAGES DE FONCTIONNEMENT

Température d'air extérieur	Refroidissement	°C	-5/43				-5/43					
	Chauffage	°C	-25/35				-25/35					
	ECS	°C	-25/43				-25/43					

ALIMENTATION

Phase/Tension/Fréquence		1P/220-240V/50Hz				1P/220-240V/50Hz			3P/380-415V/50Hz		
Résistance électrique d'appoint	kW	0		3		3			3/6/9		
Câble d'alimentation (appoint électrique intégré)	mm ²	3G2,5	3G2,5	3G6	3G6	3G10	3G10	3G10	5G4	5G4	5G4
Protection électrique (appoint électrique intégré)	A	16	16	32	32	40	40	40	25	25	25

INSTALLATION ET AUTRES

Débit d'air	m ³ /h	2770		4030		4060		4650		4060		4650	
Réfrigérant/PRP		R32/675						R32/675					
Charge	kg	1,40			1,40			1,75					
Dimensions de l'unité (LxHxP)	mm	1295x792x429				1385x945x526			1385x945x526				
Dimensions de l'emballage (LxHxP)	mm	1375x965x475				1465x1120x560			1465x1120x560				
Poids net/Poids avec l'emballage	kg	98/121			121/148			144/170			160/188		
Diamètre entré/sortie d'eau	pouces	R 1"		R 1"1/4		R 1"1/4			R 1"1/4				

WELLEA MONOBLOC

Pompe à chaleur monobloc

Pompe à chaleur
Réversible

ACCESSOIRES

DÉNOMINATION	CODE	VISUEL	FONCTIONS
Kit Bizone ZZ2T	7ACEL1882		<ul style="list-style-type: none"> Avec ce module, vous pouvez simplement gérer 2 zones avec 2 températures différentes (ex : chauffage au sol et radiateur). Tous les éléments sont précâblés, il suffit de les brancher. 1 Module hydraulique : <ul style="list-style-type: none"> - 2 pompes à eau - 1 régulation - 2 thermostats (radio) - 1 sonde de température extérieure (radio) - 1 antenne (pour connexion radio) Fonctions du thermostat : <ul style="list-style-type: none"> - Changement de température (5°C à 37 °C) - Changement de mode (chauffage / climatisation) - Programmation hebdomadaire - Mode vacances
Bouteille casse-pression	7ACFH0854		<ul style="list-style-type: none"> À utiliser avec le Kit Bizone. Si vous n'avez pas de réservoir tampon, vous pouvez utiliser cette bouteille. Isolation incluse. 14 kW ΔT 5°C – 28 kW ΔT 10°C
Vanne directe 3 voies	7ACFH0855		<ul style="list-style-type: none"> Vanne 3 voies pour fonctionnement chauffage et ECS
Pot décantation Dirtmag 1"	7ACFH0856		<ul style="list-style-type: none"> Pot de décantation, orientable, avec anneau magnétique
Soupape antigel m/m 1"	7ACFH0857		<ul style="list-style-type: none"> Prête à la pose Soupape thermostatique Ouverture (+3°C) et fermeture (+4°C) automatiques (+/-1°C)
Dégazeur DiscalSlim 1"	7ACFH0862		<ul style="list-style-type: none"> Évacuation en continue de l'air (dégazage) présent dans le circuit hydraulique Fonctionnement automatique Orientable : montage horizontal ou vertical
Bouteille de mélange 25 L	7ACFH0859		<ul style="list-style-type: none"> Bouteille isolée, réversible : chauffage et climatisation Classe ErP: C Volume utile: 25 L Pose murale
Bouteille de mélange 50 L	7ACFH0858		<ul style="list-style-type: none"> Bouteille isolée, réversible : chauffage et climatisation Classe ErP: C Volume utile: 51 L Pose murale
Bouteille de mélange 100 L	7ACFH0860		<ul style="list-style-type: none"> Bouteille isolée, réversible : chauffage et climatisation Classe ErP: C Volume utile: 95 L Pose au sol
Bouteille de mélange 200 L	7ACFH0861		<ul style="list-style-type: none"> Bouteille isolée, réversible : chauffage et climatisation Classe ErP: C Volume utile: 195 L Pose au sol
Soupape différentielle 10b 20x27	7ACFH0863		<ul style="list-style-type: none"> Puissance de l'installation: 46 kW Échelle graduée pour le réglage: 0,1 à 0,6 bar différentiel
Vase d'expansion 12 L chauffage et climatisation	7ACFH0864		<ul style="list-style-type: none"> Vase standard CE pour réseau de chauffage et climatisation Capacité: 12 L Prégonflage: 1 bar
Vase d'expansion 18 L chauffage et climatisation	7ACFH0865		<ul style="list-style-type: none"> Vase standard CE pour réseau de chauffage et climatisation Capacité: 18 L Prégonflage: 1 bar
Support mural équipé d'accessoires pour vase	7ACFH0866		<ul style="list-style-type: none"> Potence, support de vase, équipée : <ul style="list-style-type: none"> - raccord rapide pour vase - purgeur d'air PR2 - soupape NF avec manomètre
Disconnecteur 1/2	7ACFH0867		<ul style="list-style-type: none"> Disconnecteur à zone de pression réduite non contrôlable NF

ACCESSOIRES

DÉNOMINATION	CODE	VISUEL	FONCTIONS
Circulateur Evosta 2 4 à 7 m CE 180 mm	7ACFH0868		<ul style="list-style-type: none"> • Circulateur électronique basse consommation (EEI ≤ 0,18) • Pour chauffage et climatisation • Avec protection anticalcaire lors de la mise en service • Garantie 5 ans • Débit: 0,4 à 3,6 m³/h • Hauteur manométrique: 4 à 6,9 m CE • 3 courbes de fonctionnement avec chacune 3 vitesses: <ul style="list-style-type: none"> - pression différentielle proportionnelle - pression différentielle constante - vitesse constante • Classe de protection: IP X5
Thermomètre 100 axial plongeur 200	7ACFH0869		<ul style="list-style-type: none"> • Thermomètre axial • Cadran 0/120°
Support sol caoutchouc recyclé (la paire)	7ACTL0510		<ul style="list-style-type: none"> • Haute qualité: utilisation de caoutchouc • Longueur 1000 mm
Réchauffeur électrique en ligne - 3 kW	7ACFH0822		<ul style="list-style-type: none"> • Il assure un complément de chauffage lorsque la demande de chauffage est supérieure à la capacité de la pompe à chaleur
Télécommande RCW30	7ACEL1906		<ul style="list-style-type: none"> • Contrôle Marche/Arrêt, appoint de chauffage • Mode de fonctionnement: refroidissement/chauffage/automatique • Paramètres ECS: mode forcé/vacances/anti-légionelles/pompe ECS • Paramètre de température: sortie d'eau, température de consigne • Programmeur: 12h/24 • Programmeur Marche/Arrêt, quotidien/hebdomadaire • Affichage des différentes températures • Affichage des valeurs de sonde • Codes défauts • Mode maintenance
Sonde de température	1PR070230		<ul style="list-style-type: none"> • Sonde de température + câble (10m)
Extension de câble (bouteille de mélange)	7ACFH0870		<ul style="list-style-type: none"> • Connexion entre la sonde de température et la carte électronique pour la sonde de bouteille de mélange
Extension de câble (solaire)	7ACFH0871		<ul style="list-style-type: none"> • Connexion entre sonde de température et carte électronique pour sonde solaire
Tableau de commande pour résistance électrique ECS	7ACEL1892		<ul style="list-style-type: none"> • Contrôler la résistance électrique du ballon ECS avec la PAC



DÉSIGNATION		DHW TANK 200L	DHW TANK 300L	DHW TANK 500L
Code		7ACFH0872	7ACFH0873	7ACFH0874
Puissance max. PAC	kW	10	16	22
Volume	L	196	273	475
Surface de l'échangeur	m²	1,5	1,8	2,2
Matériau		acier émaillé	acier émaillé	acier émaillé
Pression max	bar	10	10	10
Déperditions statiques	W	51	63	80
Classe énergétique		B	B	B
Protection		anode magnésium	anode magnésium	anode magnésium
Chauffage électrique	kW	2,0	2,0	2,0
Hauteur	mm	1215	1615	1705
Diamètre	mm	640	640	790
Poids	kg	77	98	128